

## Что такое меланома?

### МЕЛАНОМА - ЗЛОКАЧЕСТВЕННАЯ ОПУХОЛЬ.

ЛОКАЛИЗУЕТСЯ ПРЕИМУЩЕСТВЕННО НА КОЖЕ, МОЖЕТ РАЗВИВАТЬСЯ ИЗ УЖЕ СУЩЕСТВУЮЩИХ НЕВУСОВ (РОДИНОК) ИЛИ ПОЯВЛЯЕТСЯ В ВИДЕ НОВООБРАЗОВАНИЯ, ПОХОЖЕГО НА НЕВУС, ЧАСТО РЕЦИДИВИРУЕТ И ДАЕТ МЕТАСТАЗЫ, СПОСОБНА ЗА НЕСКОЛЬКО МЕСЯЦЕВ ПРИВЕСТИ К ЛЕТАЛЬНОМУ ИСХОДУ.

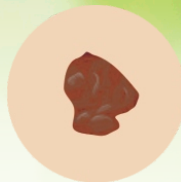
## Симптомы меланомы:



ЗУД, ЖЖЕНИЕ И ПОКАЛЫВАНИЕ В ОБЛАСТИ ПИГМЕНТНОГО ОБРАЗОВАНИЯ



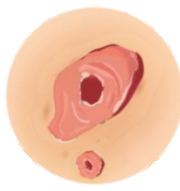
ВЫПАДЕНИЕ ВОЛОС С ПОВЕРХНОСТИ НЕВУСА



ИЗМЕНЕНИЕ ЦВЕТА: УСИЛЕНИЕ ИЛИ ПОЯВЛЕНИЕ БОЛЕЕ ТЕМНЫХ ИЛИ СВЕТЛЫХ УЧАСТКОВ НА ПИГМЕНТНОМ ОБРАЗОВАНИИ



УВЕЛИЧЕНИЕ В РАЗМЕРАХ



ПОЯВЛЕНИЕ ЯЗВ И/ИЛИ ТРЕЩИН, ВЫДЕЛЕНИЕ КРОВИ ИЛИ ЖИДКОСТИ



ПОЯВЛЕНИЕ «ДОЧЕРНИХ» РОДИНОК, ИЛИ «САТЕЛЛИТОВ», ВОЗЛЕ ОСНОВНОГО ПИГМЕНТНОГО ОБРАЗОВАНИЯ



НЕРОВНОСТЬ КРАЕВ И УПЛОТНЕНИЕ РОДИНКИ



ПОЯВЛЕНИЕ ВОКРУГ ПИГМЕНТНОГО ОБРАЗОВАНИЯ ПОКРАСНЕНИЯ В ВИДЕ ВЕНЧИКА



ПРИЗНАКИ ПОРАЖЕНИЯ ГЛАЗ: ПОЯВЛЯЮТСЯ ТЕМНЫЕ ВКРАПЛЕНИЯ НА РАДУЖКЕ ГЛАЗА, НАРУШЕНИЯ ЗРЕНИЯ И ПРИЗНАКИ ВОСПАЛЕНИЯ (ПОКРАСНЕНИЕ), ИМЕЮТСЯ БОЛИ В ПОРАЖЕННОМ ГЛАЗУ

## Факторы, увеличивающие риск развития меланомы:

- ВЫ ПРОВОДИТЕ ДОСТАТОЧНО МНОГО ВРЕМЕНИ НА СОЛНЦЕ ИЛИ ПОСЕЩАЕТЕ СОЛЯРИЙ
- У ВАС СВЕТЛАЯ КОЖА, СВЕТЛЫЕ (ГОЛУБЫЕ ИЛИ ЗЕЛЕННЫЕ) ГЛАЗА, СВЕТЛЫЕ ВОЛОСЫ, ЕСТЬ ВЕСНУШКИ
- В ДЕТСКОМ ИЛИ ЮНОШЕСКОМ ВОЗРАСТЕ У ВАС БЫЛИ ОЖОГИ
- У ВАС БОЛЬШЕ 50 РОДИНОК
- ВАМ БОЛЬШЕ 50 ЛЕТ
- У ВАШИХ РОДСТВЕННИКОВ БЫЛА МЕЛАНОМА

## Куда обращаться и как проходит осмотр родинок?



1. **ВОВРЕМЯ РАСПОЗНАТЬ ВОЗНИКНОВЕНИЕ МЕЛАНОМЫ ПОМОГАЕТ ДЕРМАТОСКОПИЯ – БЕЗБОЛЕЗНЕННАЯ ВИЗУАЛЬНАЯ ДИАГНОСТИКА РОДИНОК И ДРУГИХ КОЖНЫХ НОВООБРАЗОВАНИЙ. ОСМОТР ПРОВОДИТСЯ ВРАЧОМ ДЕРМАТОЛОГОМ ИЛИ ОНКОЛОГОМ**
2. **ОБСЛЕДОВАНИЕ ВКЛЮЧАЕТ В СЕБЯ НЕСКОЛЬКО ЭТАПОВ:**
  - ОСМОТР У ВРАЧА
  - ИССЛЕДОВАНИЕ ПИГМЕНТНОГО ОБРАЗОВАНИЯ ПРИ ПОМОЩИ ОПТИЧЕСКИХ ПРИБОРОВ (ДЕРМАТОСКОПИЯ), НЕ ПОВРЕЖДАЯ КОЖУ
  - ЗАБОР ИЗ ПОДОЗРИТЕЛЬНОГО УЧАСТКА ТКАНИ, С ПОСЛЕДУЮЩИМ ЕГО ИЗУЧЕНИЕМ ПОД МИКРОСКОПОМ
3. **В ЗАВИСИМОСТИ ОТ РЕЗУЛЬТАТОВ ИССЛЕДОВАНИЙ ВРАЧ ОПРЕДЕЛИТ НЕОБХОДИМОСТЬ И ОБЪЕМ ЛЕЧЕНИЯ**

## Как защитить свою кожу?

### Соблюдайте простые правила:

ИЗБЕГАЙТЕ ПРЕБЫВАНИЯ НА СОЛНЦЕ В ЧАСЫ ЕГО НАИБОЛЬШЕЙ АКТИВНОСТИ С 10:00 ДО 16:00

НЕ ПОДВЕРГАЙТЕ ПРЯМОМУ СОЛНЕЧНОМУ ВОЗДЕЙСТВИЮ ДЕТЕЙ ГРУДНОГО И МЛАДШЕГО ВОЗРАСТА

ИСПОЛЬЗУЙТЕ ГОЛОВНОЙ УБОР, СОЛНЦЕЗАЩИТНЫЕ ОЧКИ, СВЕТЛУЮ ОДЕЖДУ ДЛЯ ЗАЩИТЫ СЕБЯ И РЕБЕНКА

ВСЕГДА ПЕРЕД ВЫХОДОМ НА СОЛНЦЕ НАНОСИТЕ СОЛНЦЕЗАЩИТНОЕ СРЕДСТВО ШИРОКОГО СПЕКТРА ДЕЙСТВИЯ С ФАКТОРОМ ЗАЩИТЫ, ПОДХОДЯЩИМ ДЛЯ ВАШЕГО ТИПА КОЖИ



Министерство здравоохранения Калининградской области



ГБУЗ «Центр общественного здоровья и медицинской профилактики Калининградской области»